



Statisztika III.

VIGYÁZAT, CSALOK!

Javasolt feldolgozási idő: 15 perc

A 2013-as középszintű érettségi összesített eredményeit megvizsgáltuk a videóban. Most rajtad a sor! Elemezd a 2013-as emelt szintű érettségi adatait és hasonlítsd össze a közép- és emelt szintű eredményeket!

1. feladat

A következő adatok alapján számítsd ki a 2013-as emelt szintű érettségi vizsgák átlagát, mediánját és móduszát!

Szemléld az eredményeket kördiagramon és oszlopdiagramon!

Emelt szintű érettségi (2013):

Összes vizsga: 35 664

jegy	1	2	3	4	5
vizsgák száma	536	852	3 820	6 304	24 152
százalék	1,50%	2,39%	10,71%	17,68%	67,72%



Megoldás:

Diagramok:



2. feladat

Hasonlítsd össze a középszintű és az emelt szintű érettségi vizsga eredményeinek középértékeit! Mit tapasztalsz? Mit gondolsz, mi okozza az eredmények közti különbséget?

A középszintű eredmények elemzését itt láthatod:

Középszintű érettségi (2013):

Összes vizsga: 392 404

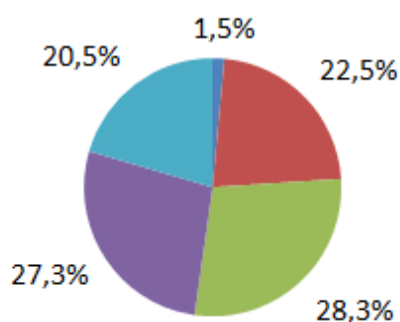
jegy	1	2	3	4	5
vizsgák száma	5 717	88 276	111 078	106 979	80 354
százalék	1,46%	22,50%	28,31%	27,26%	20,48%

átlag: 3,43

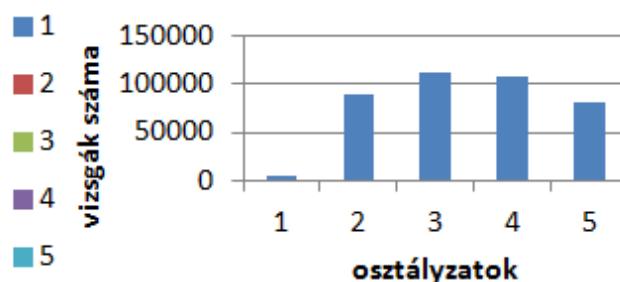
medián: 3

módusz: 3

**A középszintű érettségi eredményei
2013**



**A középszintű érettségi
eredményei
2013**





Megoldás: